



„Солнце“

Солнце - уникальный инициатор всех процессов на планете Земля

Prof. Dr. Edgar O. Klose

MITI - Бранденбургский Институт Поддержки Технологий и Инноваций



„Institute philosophy of MITI

**Consistent alignment with the criteria of
“Sustainable Development” SDG of the UN.**

Serving the interests of rural areas.

Promotion of science, technology and innovation.

Promotion of international cooperation.

**Leveraging the knowledge and experience
of emeriti.**

**Support for professional and high school education
in scientific and technical subjects.**



„Солнце“

**В течение миллиардов лет
своего существования
планета Земля, как часть
Солнечной системы,
находилась и находится под
важнейшим влиянием Солнца.**



„Солнце“

Помимо гравитационных сил, это энергия электромагнитного излучения.

Более пристальное рассмотрение показывает, что вся эволюция на этой планете управлялась физическими процессами.



„Солнце“

Во-первых, происходит преобразование энергии этого излучения в тепловую энергию:

Поддержание жизненных процессов на Земле (температура окружающей среды, испарение воды – распределение воды на планете).



„Солнце“

**Значительная часть энергии,
попадающей на Землю, запасается в
различных формах.**

**При внимательном рассмотрении этих
процессов видно единство
эволюционных процессов на этой
планете!**



„Солнце“

Тезис 1: Все процессы развития на планете движутся за счет энергии.

Тезис 2: Водород является важнейшим элементом для хранения энергии электромагнитного излучения Солнца на планете: Фотосинтез как первичный процесс поддержания всей жизни на Земле.



„Солнце“

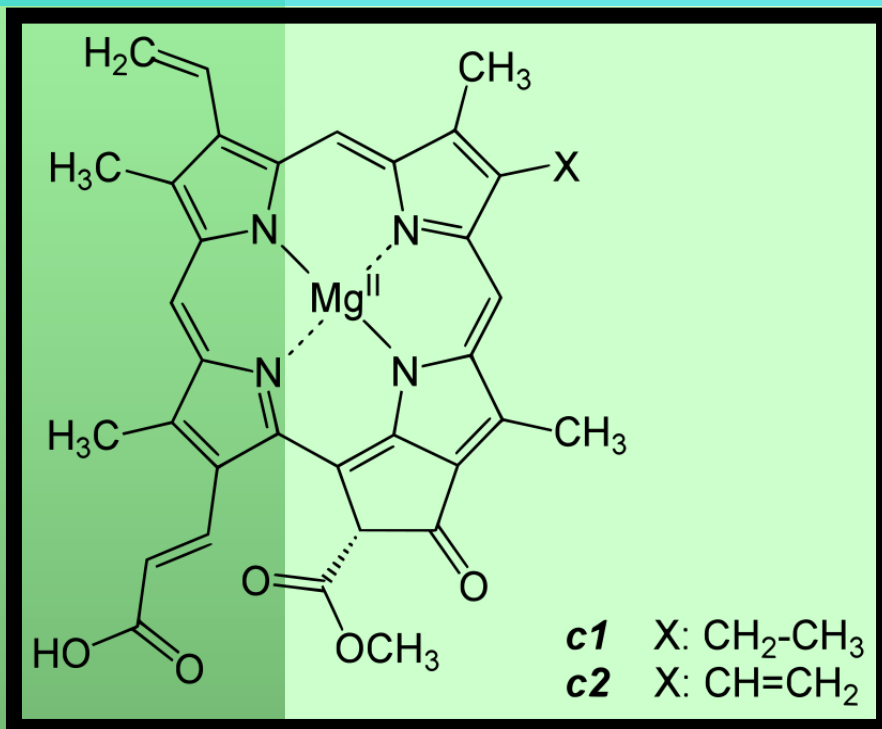
Тезис 3: Кислород является решающим элементом для высвобождения накопленной энергии в полезную энергию: окисление как в технических процессах, так и во всех жизненных процессах. Исключение: высвобождение потенциальной энергии гравитации в кинетическую энергию, т.е. гидроэнергетика.

Первичная энергия, вторичная энергия, полезная энергия, конечная энергия.

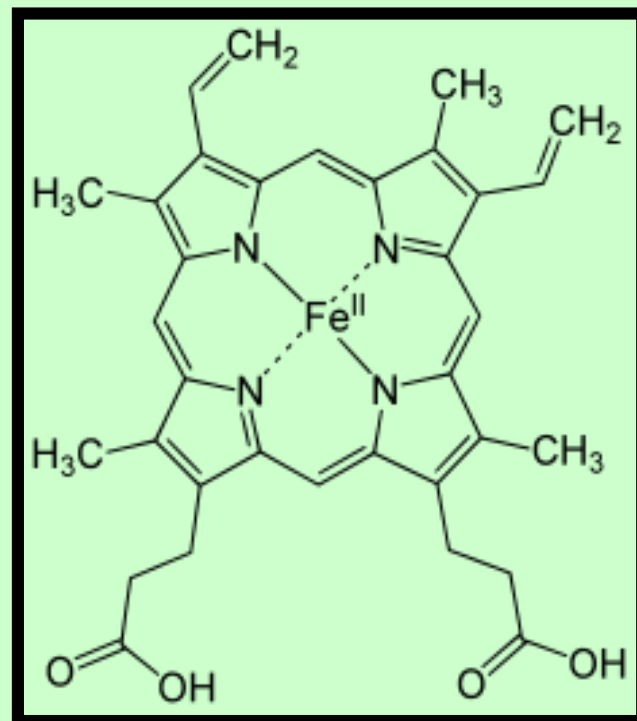


„Солнце“

Тезис 4: Неслучайно ключевые молекулы (1) для хранения энергии посредством фотосинтеза (хлорофилл) и (2) ключевая молекула для транспорта кислорода к клеткам у высших эукариот (людей, животных) через эритроциты (гемоглобин) имеют одинаковую базовую структуру.



хлорофилл



гемоглобин



„Солнце“

Тезис 5: Вывод из тезисов 1-4: Определение «жизни»: «Жизнь - это движение электрически заряженных частиц по электролитическим путям под действием определенных электромагнитных полей.

Традиционная медицина и ВОЗ «Смерть наступает при отсутствии электроэнцефалограммы ЭЭГ».

Обратите внимание: разница между органическим материалом (например, семенем, яйцеклеткой) и живым организмом (например, растением, животным).



„Солнце“

Тезис 6: Не только мозг (ЭЭГ), сердце (ЭКГ) или мышечная система (ЭМГ) имеют определенные «электромагнитные поля».

Все органы живых организмов имеют характерные электромагнитные поля. Это следствие эволюции на планете.



„Солнце“

Тезис 7: Определение иммунной системы с эволюционной точки зрения:
«Иммунная система живого организма - это система всех эволюционно созданных электромагнитных полей этого организма, находящаяся в равновесии с суммой всех патогенов, принципиально угрожающих этому организму!»

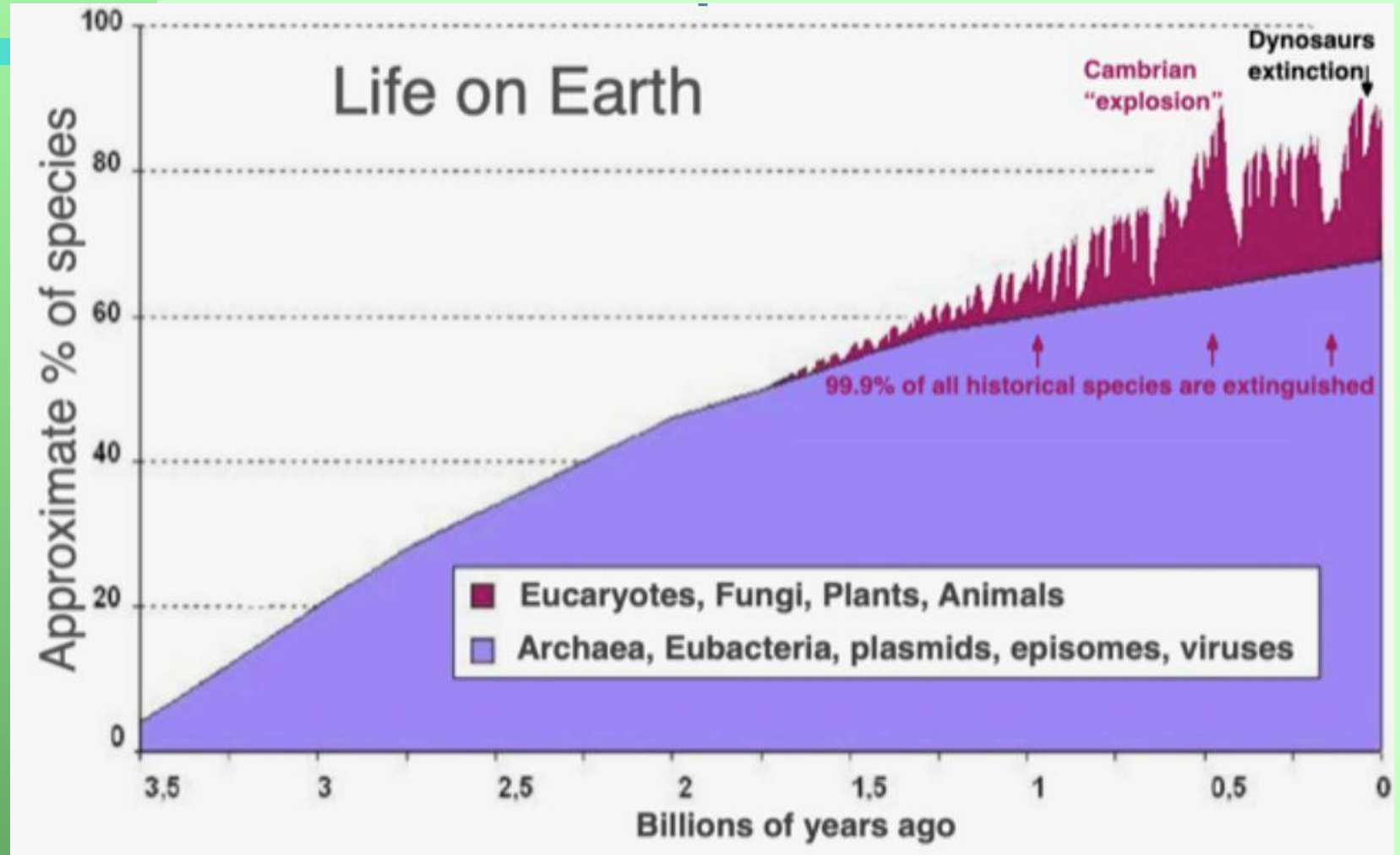


„Солнце“

Тезис 8: Недомогание этого организма - это либо отклонение одного или нескольких его эволюционно детерминированных электромагнитных полей от этого баланса и/или инвазия патогенов (инфекция), которая выводит иммунную систему из равновесия. Оба процесса можно привести в равновесие с помощью вынужденных колебаний, чтобы восстановить «здоровое состояние системы».



„Солнце“





„Солнце“

Тезис 9: Необходимо срочно изучить, почему в системе здравоохранения промышленно развитых стран в «традиционной медицине» приоритет отдается почти исключительно терапии химически изготовленными веществами, а не физике.



Спасибо за Ваши интерес, внимание и терпение!

Thank you for your interest, your attention and your patience!

Danke für Ihr Interesse, Ihre Aufmerksamkeit und Ihre Geduld.

www.miti-ev.de

info@miti-ev.de

+ 49 (0)170 910 3936